

Liebe Besucherinnen und Besucher,
das Naturschutzgebiet und FFH-Gebiet Hochwald am Dreisessel ist Rückzugsort für das seltene und streng geschützte Auerhuhn. Hier im Hochlagenfichtenwald finden Auerhühner als Lebensraumspezialisten alles was sie im Winter brauchen, zum Beispiel die Fichte als Nahrungs- und Schlafbaum. Besonders Störungen im Winter können für die Art lebensbedrohlich sein. Nehmen Sie daher bitte Rücksicht. Verlassen Sie niemals die markierten Wege und ausgewiesenen Ski- und Schneeschuhrouen.

Im Jahr 1983 wurde das Dreisesselgebiet als Naturschutzgebiet (NSG) ausgewiesen, um es in seiner Einmaligkeit zu erhalten. Bitte beachten Sie aus diesem Grund folgende Regeln und Hinweise:



Wege nicht verlassen.



Keine Pflanzen abreißen.



Hunde anleinen.



Keine Drohnen.



Keine Gleitschirmstarts.



Nicht Zelten oder Biwakieren.



Nur auf Radwegen.

Um uns geht's hier!

In diesem Falblatt haben wir nützliche Hinweise und Tipps für Ihren naturverträglichen Besuch am Dreisessel zusammengestellt. Helfen Sie mit, das Auerhuhn vor dem Aussterben zu bewahren.



Konzeption und Umsetzung: Naturpark Bayerischer Wald e.V.
Info-Zentrum 3, 94227 Zwiesel
Tel.: +49 (0) 9922 80 24 80
E-Mail: info@naturpark-bayer-wald.de



Autor der Geländezeichnung:
Sebastian S. Schrank
Geländezeichnung zum Download:

Herausgeber:
Untere Naturschutzbehörde,
Landratsamt Freyung-Grafenau
Dienstgebäude Königsfeld
Grafenauer Str. 44, 94078 Freyung



Naturschutzgebiet und
FFH-Gebiet Hochwald
Winter am Dreisessel



Der Naturpark Bayerischer Wald ist Teil der Nationalen Naturlandschaften (NNL), dem Bündnis der deutschen Nationalparke, Naturparke, Biosphärenreservate und Wildnisgebiete.
www.nationale-naturlandschaften.de

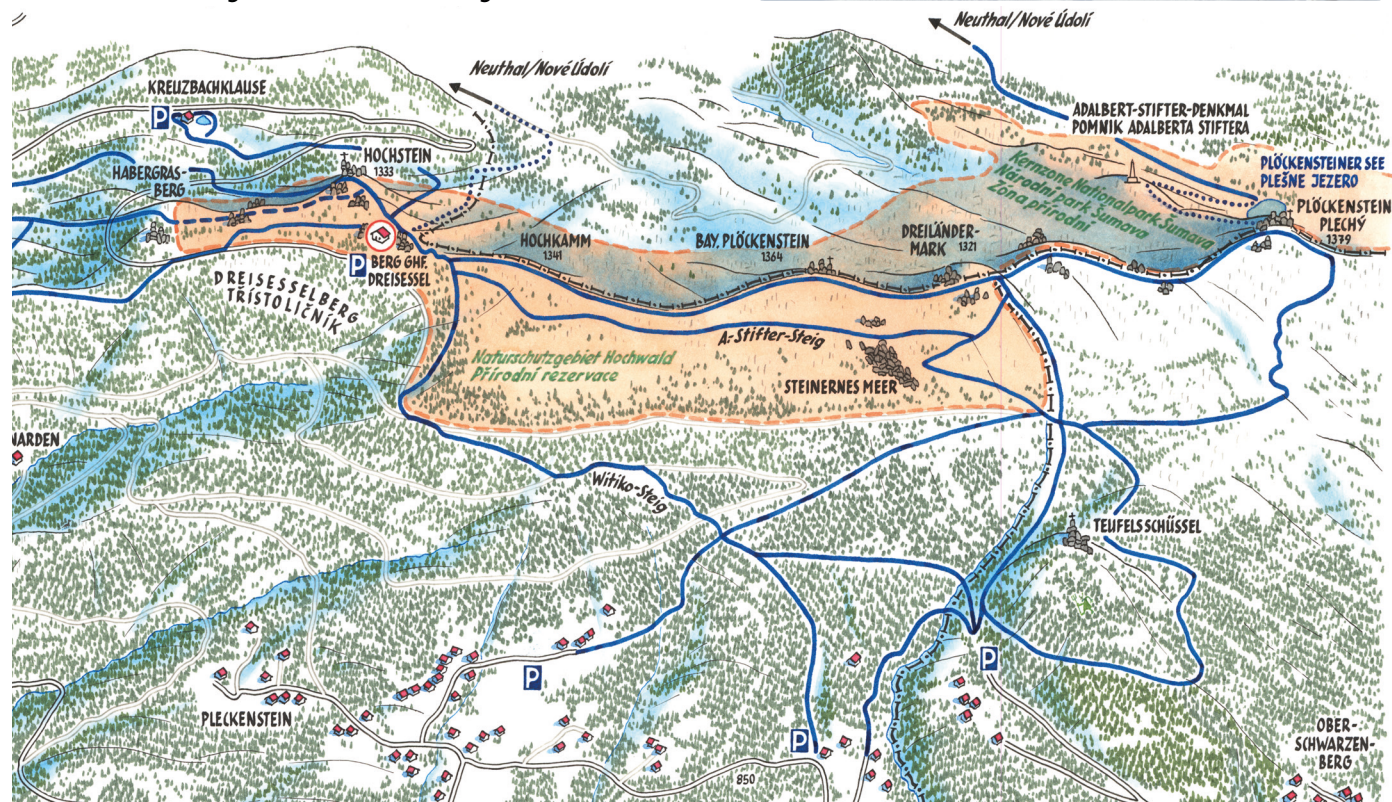


Naturpark
Bayerischer Wald



Naturverträglicher Wintersport im Dreissesselgebiet

Auf unserer Karte finden Sie alle im Winter zulässigen Winterwanderwege und Skitourensteige:



- Skitouren- und Schneeschuhroute
Běžkařská trasa, Trasa pro sněžnice
- - - Betretungsverbot vom 1.4. - 14.7.
Zákaz vstupu od 1.4. do 14.7.
- ⋯ ausschließlich Schneeschuhroute
Výlučně trasa pro sněžnice
- Gebiet mit Wegegebot
Oblast se zákazem vstupu mimo značené cesty
- Staatsgrenze
Státní hranice
- Gasthof
Hospoda
- Standort
Stanoviště



Auf einen Blick:

Um Wildtiere nicht zu stören, ist es im Winter wichtig, vom Dreissessel zum Dreiländereck und vom Hochstein zum Habergasberg auf den markierten Wegen zu bleiben.

Grüne Tafeln und Schneestangen markieren naturverträgliche Winter Routen.

Gelbe Stopp-Schilder weisen auf nicht zulässige Routen hin.

Bitte klettern Sie nicht auf die einzigartigen Granittürme im Schutzgebiet.

Vielen Dank für Ihre Mithilfe!